



QUOTIDIANO
AUTONOMO
DEL TRENINO
ALTO ADIGE /
SÜDTIROL

Il settore edile cambia tra regole e innovazione

All'interno



Strumenti smart:
efficienza nei cantieri
pag II



Dal 2025 solo web
Più regole e controlli
pag V



Contributi ridotti
Premiata la regolarità
pag VI



Il mondo dell'edilizia sta vivendo una fase di trasformazione senza precedenti. Un comparto che per anni ha pagato la lentezza del cambiamento è oggi chiamato a misurarsi con strumenti digitali, regole più stringenti e misure di sostegno che puntano a rafforzare la competitività delle imprese. La spinta maggiore arriva dalla

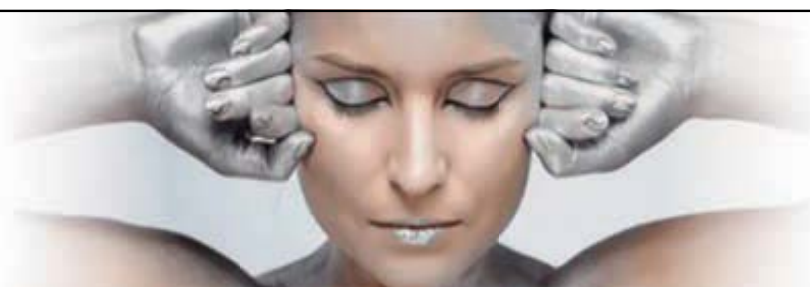
digitalizzazione, che permette di superare procedure obsolete e disallineamenti tra uffici e cantieri, aprendo a un modello di lavoro integrato dove dati e cloud garantiscono efficienza, riduzione dei costi e maggiore trasparenza. In questa direzione si inserisce la Patente a Crediti, che dal 10 luglio 2025 sarà gestita esclusivamente online attraverso il portale INL: un

sistema capace di certificare in tempo reale la regolarità delle aziende e di incrociare le informazioni con le banche dati pubbliche, riducendo i margini di discrezionalità e valorizzando le imprese corrette. La pubblicazione del Manuale Operativo segna un passaggio epocale, trasformando un obbligo normativo in uno strumento pratico di

qualificazione e controllo. Ma accanto alla spinta digitale e normativa, arrivano anche misure concrete di sostegno: entro il 31 ottobre 2025 le imprese artigiane potranno richiedere gli incentivi previsti dal CCNL Edilizia Artigianato, che prevedono compensazioni sui contributi per chi valorizza la professionalità dei propri operai e mantiene un organico

stabile. Una misura che, oltre a ridurre i costi, riconosce punti aggiuntivi anche per la patente a crediti, legando così vantaggi economici e reputazionali. Tre aspetti che, letti insieme, raccontano un'edilizia che si rinnova e che non può più sottrarsi alla sfida del cambiamento, tra tecnologia, trasparenza e attenzione alle persone.

COLORIFICIO
SAN ROCCO



Pergine Valsugana (TN)
Via Maier 77
Tel. e Fax. 0461510590
www.colorificiosanrocco.net



L'edilizia si rinnova: la sfida è digitale

Il settore delle costruzioni si trova di fronte a un passaggio cruciale. In Italia, dove l'edilizia continua a rappresentare una colonna portante dell'economia, l'innovazione digitale non è più un traguardo lontano, ma una condizione necessaria per restare competitivi. La transizione tecnologica offre infatti la possibilità di superare criticità storiche, migliorare l'efficienza e aprire a un modello di crescita più sostenibile.

Un comparto che paga la lentezza del cambiamento

Chi lavora nell'edilizia conosce bene le difficoltà di un settore spesso frenato da pratiche obsolete. Procedure ancora cartacee, strumenti datati, frammentazione delle informazioni e comunicazioni disallineate rallentano la produttività e aumentano i margini di errore. La mancanza di sistemi integrati porta con sé costi nascosti, tempi dilatati e scarsa capacità di rispondere con tempestività alle richieste del mercato. In un contesto così competitivo, il ritardo nella digitalizzazione rischia di pesare non solo sulle singole imprese, ma sull'intera filiera, rendendo più fragile l'economia nazionale.



La spinta dei dati e del cloud

La digitalizzazione si traduce soprattutto in nuovi strumenti a disposizione delle aziende. Le piattaforme cloud consentono di centralizzare documenti e processi, garantendo accesso in tempo reale a tutti gli attori coinvolti. L'automazione riduce gli errori manuali e libera risorse da attività ripetitive, mentre l'analisi dei dati aiuta a prevedere criticità e a

ottimizzare approvvigionamenti e tempistiche.

Un approccio integrato, in cui uffici e cantieri dialogano senza interruzioni, permette di avere sotto controllo ogni fase: dalla pianificazione degli ordini alla gestione dei fornitori, fino alla tracciabilità delle consegne. La possibilità di operare anche in mobilità, tramite applicazioni dedicate, rende il lavoro più agile e allineato alle esigenze del cantiere.

Vantaggi e nuove sfide

I benefici della digitalizzazione si misurano in termini concreti: meno costi operativi, maggiore efficienza, riduzione degli sprechi, migliore qualità del lavoro e maggiore trasparenza per clienti e partner. Le imprese che hanno già intrapreso questo percorso hanno riscontrato un sensibile miglioramento nella gestione dei flussi e un'accresciuta capacità di

rispondere rapidamente ai cambiamenti del mercato. Resta però la sfida del cambiamento culturale. Molte aziende, soprattutto di piccole dimensioni, temono l'investimento iniziale o faticano a reperire le competenze necessarie per gestire il salto tecnologico. Perché la trasformazione sia davvero efficace, occorre che tutta la filiera sia coinvolta, evitando soluzioni parziali o progetti isolati che rischiano di non portare i risultati attesi.

Una trasformazione inevitabile

L'edilizia è un settore che da sempre riflette l'economia di un Paese. In Italia, dove si intrecciano tradizione artigiana e grandi opere infrastrutturali, la digitalizzazione rappresenta oggi una delle poche strade concrete per rilanciare la competitività. Innovare non significa soltanto adottare nuove tecnologie, ma anche ripensare modelli organizzativi, formare le persone, costruire un ecosistema capace di collaborare e di crescere insieme. La transizione digitale non è più rinviabile. Chi saprà coglierne il potenziale avrà la possibilità di trasformare le criticità in punti di forza, gettando le basi per un'edilizia più efficiente, sostenibile e integrata nel futuro.



Realtà Legno

CONSORZIO ARTIGIANI TARENTINI

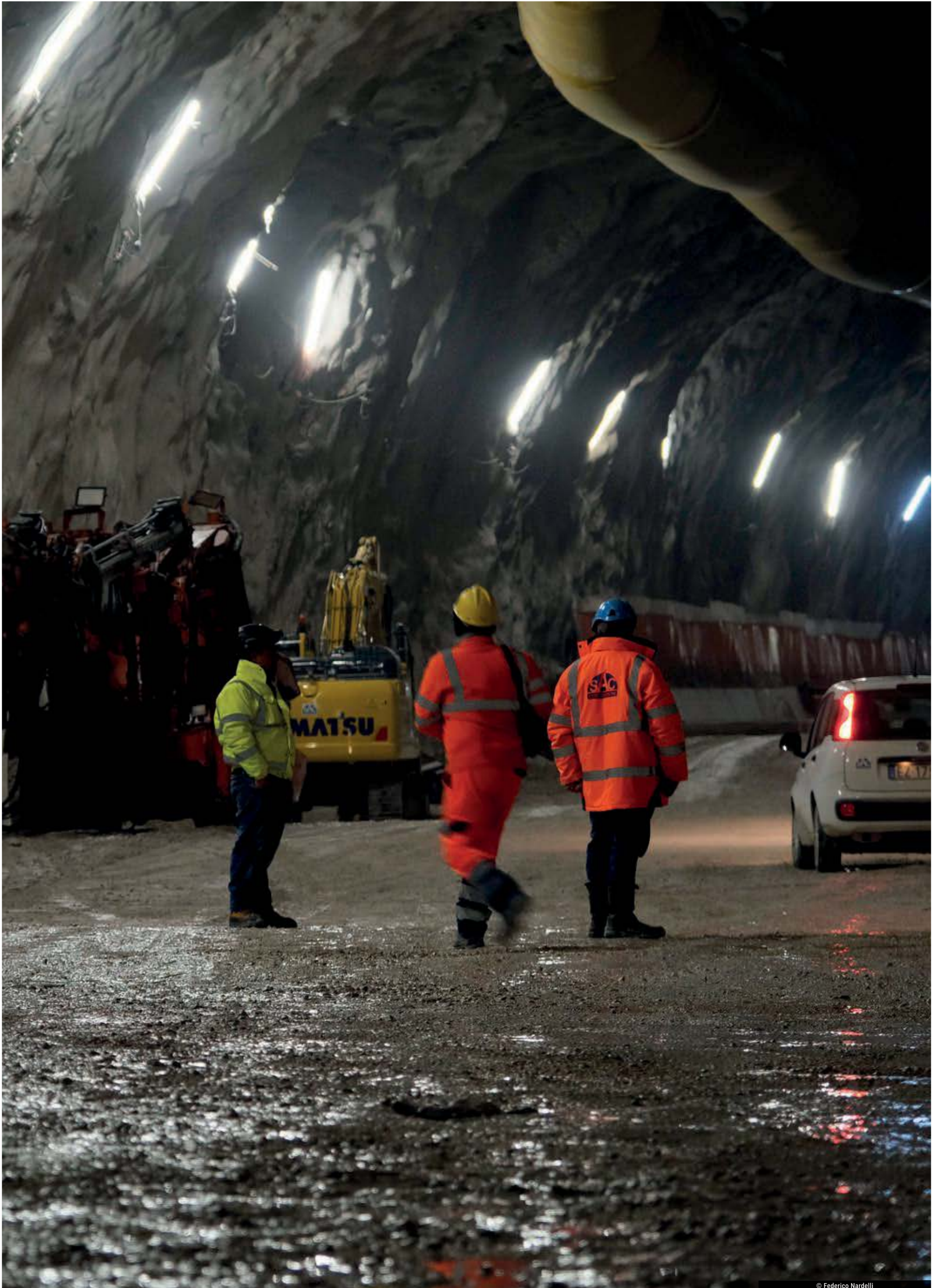


La tua casa in LEGNO su misura!



0464 830043

Via Brennero, 40 - Calliano (TN) - info@realtalegno.com



Patente a Crediti online Arriva il manuale INL

L'Ispezzione Nazionale del Lavoro (INL) ha pubblicato il Manuale Operativo ufficiale, che guiderà aziende e professionisti nell'utilizzo della nuova piattaforma. Si tratta di un passaggio decisivo, soprattutto per i settori sottoposti a vigilanza, dove trasparenza e tracciabilità diventano elementi essenziali per garantire sicurezza e rispetto delle regole. In concreto, dalle ore 0:00 del 10 luglio 2025 ogni richiesta, modifica o verifica relativa alla PaC dovrà transitare esclusivamente per canali web. La progressiva eliminazione della documentazione cartacea comporta una mutazione significativa nei processi interni delle imprese: sarà necessario dotarsi di ruoli e competenze digitali adeguate, programmando adeguate attività formative interne.

La PaC come strumento di qualificazione e controllo

La PaC è stata concepita come uno strumento di qualificazione e controllo, capace di fotografare in tempo reale la regolarità di un'impresa. Un sistema che valorizza la correttezza gestionale e certifica la conformità ai requisiti richiesti. Il manuale traduce le disposizioni legislative in istruzioni pratiche, accompagnando gli operatori verso una gestione più semplice, ma al tempo stesso più rigorosa e integrata. Il sistema digitale consentirà anche una verifica incrociata automatica tra la PaC e altre banche dati pubbliche (INPS, INAIL, ufficiali camerali), rendendo più veloce l'individuazione di anomalie. In tal modo, l'ente vigilante potrà avere aggiornamenti in "quasi tempo reale" sull'affidabilità dell'impresa, riducendo la discrezionalità nelle valutazioni.

Un quadro normativo chiaro

La Patente a Crediti nasce nel solco del D.Lgs. 81/2008, art. 27, che disciplina la sicurezza nei luoghi di lavoro, e ha trovato ulteriore definizione nel D.M. 132/2024, che ne ha stabilito criteri e modalità operative. Con la pubblicazione del Manuale Operativo, il quadro normativo trova una sua completezza: i principi di legge vengono tradotti in linee



guida operative, riducendo margini di interpretazione e garantendo uniformità applicativa su tutto il territorio nazionale. Il D.M. 132/2024 definisce parametri quantitativi e qualitativi – come il punteggio minimo richiesto per ciascun requisito, la durata temporale dei crediti acquisiti, la soglia minima di conformità. Il Manuale Operativo funge da "ponte" tra queste regole astratte e la pratica gestionale: contiene checklist, esempi di punteggi applicabili e schemi di autovalutazione per l'impresa. Il documento ha quindi una doppia valenza: da un lato rappresenta uno strumento di supporto per le imprese, dall'altro sancisce l'avvio di una fase nuova in cui la digitalizzazione diventa obbligatoria. In questa prospettiva, l'adozione del sistema digitale diventa la modalità esclusiva di interazione con l'INL in merito alla PaC.

I contenuti del Manuale Operativo

Il manuale si presenta come una guida

pratica e dettagliata. Al suo interno si trovano:

- le funzionalità della piattaforma PaC, descritte passo dopo passo;
- i requisiti obbligatori e aggiuntivi necessari per l'ottenimento della patente;
- le indicazioni per l'accesso al portale, l'invio delle istanze e la gestione delle deleghe.

Grazie a un linguaggio chiaro e alla struttura modulare, anche chi ha meno dimestichezza con i sistemi digitali potrà utilizzarlo con facilità, infatti il manuale fornisce anche esempi concreti e procedure standardizzate, riducendo il rischio di errori. In particolare, offre scenari di "casi limite" con indicazioni operative su come aggiornare la PaC in tali situazioni. Vi sono inoltre apposite tabelle di conversione crediti – per esempio, per attività formative, audit interni o interventi correttivi, con valori equivalenti in punteggio da inserire.

Le funzioni della piattaforma

Dal 10 luglio 2025, tutte le operazioni dovranno passare dal Portale dei Servizi INL. La piattaforma è stata pensata per garantire semplicità d'uso e completezza di gestione.

Le principali funzioni riguardano:

- l'attestazione del legale rappresentante, per validare i dati ufficiali;
- la gestione delle deleghe, che consente a soggetti terzi di operare in nome e per conto dell'impresa;
- la richiesta della Patente e l'inserimento di requisiti ulteriori, a integrazione dei dati di base;
- la visualizzazione della PaC, completa o parziale a seconda dei profili abilitati;
- l'accesso ai dati sia da parte dei titolari sia dei delegati.

In questo modo, la piattaforma diventa uno strumento dinamico che consente di rispettare gli adempimenti e di monitorare costantemente la propria posizione.

F.lli Simoncelli

RACCOLTA - TRASPORTO - AUTOSPURGHI - BONIFICHE - STOCCAGGIO RIFIUTI

Rovereto (TN) - Tel. 0464.438551



www.ecoservicerovereto.it

MAK
COSTRUZIONI

www.makcostruzioni.it

Il cantiere,
il nostro
playground

Foto:
Ricostruzione
asilo nido Lago Blu Rione 2 Giugno,
Riva del Garda (TN)



YOU THINK IT,
WE MAK IT.

Contratto Edilizia Artigianato le richieste entro il 31 ottobre

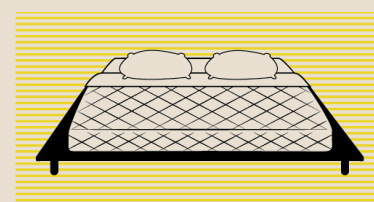
Le imprese edili artigiane hanno tempo fino al 31 ottobre 2025 per presentare la domanda di accesso agli incentivi previsti dal CCNL Edilizia Artigianato. Si tratta di una misura pensata per sostenere la stabilità occupazionale e favorire l'inquadramento dei lavoratori ai livelli più alti, attraverso una compensazione diretta sui contributi dovuti alle Casse Edili. Un'opportunità che, se sfruttata correttamente, consente di alleggerire i costi per le aziende e allo stesso tempo valorizzare la professionalità degli operai. Gli importi riconosciuti variano in base al livello di inquadramento: 40 euro per ogni operaio al 2° livello, 45 euro per chi appartiene al 3° livello e 50 euro per i dipendenti inquadrati al 4° livello. L'incentivo è destinato alle imprese che rispettano precisi requisiti. In particolare, quelle con più di tre operai potranno beneficiarne solo se il numero di dipendenti di primo livello, in forza da oltre 18 mesi, è pari o inferiore a un terzo dell'organico totale. Per le aziende più piccole, fino a tre operai, la soglia è ancora più flessibile: l'incentivo è riconosciuto se non più di un lavoratore risulta inquadrato al primo livello. Nel caso di un'unica unità in organico, l'operaio deve avere un inquadramento superiore al primo livello. Un altro aspetto fondamentale è la



regolarità dei versamenti. Le imprese devono risultare in regola con i contributi alla data della richiesta e a quella della compensazione, anche in presenza di eventuali piani di rateizzazione. La Cassa Edile competente provvede a verificare la correttezza della documentazione,

stilare una graduatoria e comunicare alle imprese interessate l'ammontare riconosciuto da scontare sui contributi dovuti. Lo sconto viene applicato alla prima denuncia mensile utile, permettendo così un abbattimento immediato dei costi.

La procedura di richiesta è semplice, ma deve rispettare tempistiche e modalità precise. La domanda va presentata esclusivamente alla Cassa Edile o Edilcassa presso cui risulta iscritto il maggior numero di operai nel mese di riferimento. L'invio deve avvenire tramite PEC, con modulo firmato direttamente dall'azienda o dal consulente delegato. L'incentivo, ricordiamo, può essere richiesto una sola volta per anno APE (da ottobre a settembre). Un ulteriore elemento di rilievo riguarda la connessione con la cosiddetta "patente a crediti", lo strumento in corso di definizione da parte del Ministero del Lavoro per monitorare la regolarità delle imprese nei settori più a rischio. L'incentivo riconosciuto alle aziende contribuisce infatti all'ottenimento di due punti aggiuntivi, rappresentando un vantaggio concreto non solo dal punto di vista economico, ma anche in termini di reputazione e affidabilità sul mercato. In definitiva, si tratta di una misura che combina sostegno finanziario, promozione della formazione professionale e rafforzamento della sicurezza sul lavoro, in linea con quanto previsto dal Protocollo del 4 maggio 2022 allegato al CCNL. Per le imprese del comparto artigiano, la scadenza del 31 ottobre 2025 rappresenta quindi un appuntamento da non perdere.



FABBRICA RETI E MATERASSI

Meneghelli
dal 1946

**PRODUZIONE
ARTIGIANALE
FABBRICA
RETI E MATERASSI**

+39 0464 918159
+39 340 2729982

LARGO VILLANUOVA, 32
38065 - MORI (TN)

WWW.MENEGHELLIMATERASSI.IT



**DAL 1945
LA PORTA
BLINDATA
MULTIFUNZIONE
È GASPEROTTI.**

**Sostituisci la tua
porta blindata
con una Gasperotti.**

**Nel 2025 il
Bonus Ristrutturazione,
conviene!**

Il valore del design e del comfort abitativo nel tempo.

Le prestazioni più elevate del settore in termini di isolamento e sicurezza rendono la tua Gasperotti unica nel suo genere e adatta alle tue esigenze.



Vieni a trovarci nello showroom più vicino.
ROVERETO • TRENTO • BOLZANO • VERONA • MILANO

Tel. +39 0464 43 53 53
info@gasperotti.com • www.gasperotti.com

